



# LUXURY ARTIFICIAL PLANTS® VERTICAL GARDEN

Catalogo Febbraio 2016





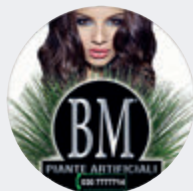


# BM CONTRACT®

PIANTE SEMINATURALI  
DI ALTA QUALITA'



# INTERIOR DESIGN LANDSCAPING DIVISION



BM è il primo e unico produttore del gruppo BM Luxury Artificial Plants che si vanta di offrirvi un'enorme varietà di Piante Artificiali di Qualità ed in grado di consegnarvi anche la pianta più particolare in tempi velocissimi. Le nostre piante vengono assemblate e costruite su misura, ed eventualmente su richiesta, in Italia e direttamente dalle mani esperte delle nostre ragazze. Ad oggi continuiamo a ricevere innumerevoli complimenti dai nostri clienti per la bellezza e la qualità del nostro prodotto.

Siamo una Azienda con dieci anni di esperienza che è nata con l'idea di abbellire il Vostro dintorno con piante Artificiali di Qualità di ogni genere e forma ma soprattutto di Alto Livello che non avete mai trovato da nessuna parte. I nostri articoli sono utilizzabili dove l'ambiente naturale impedisce la crescita di piante vere e dove la manutenzione, nel tempo, diventa sicuramente un costo Elevato e non solo. Nelle trattorie, nei ristoranti, negli alberghi e nelle discoteche, centri commerciali, negli uffici durante manifestazioni di ogni tipo come party, feste e fiere, per produzioni televisive e cinematografiche o semplicemente a casa Vostra, le nostre piante abbelliranno il vostro luogo di lavoro e di casa....per sempre!

Produciamo su misura a richiesta del cliente: Colori, Forme e tipologie in funzione dell'occorrenza. Vi offriamo decorazioni verdi o fiorite, fedeli al dettaglio, di Alta Qualità, praticamente vere e a prezzi favolosi.

Tutti i nostri prodotti sono realizzati ed assemblati in Italia con grande cura per darvi sicuramente il meglio che potete trovare in commercio relativamente al settore. PRODOTTO ARTIGIANALE !!

Nel nostro vasto assortimento troverete ciò che desiderate, da Alberi a Piante e Fiori semplici e classici a diverse Piante esotiche. Ma anche Vasi di Design e Vasi luminosi per arredare i vostri spazi. Siamo organizzati per risolvere qualsiasi richiesta e spediamo in tutta Europa, in tempi brevissimi (salvo ordini particolari)

Se non trovate la pianta o la soluzione desiderata tra il nostro assortimento, non esitate a contattarci via mail a [Store@contractbm.com](mailto:Store@contractbm.com) oppure al 0307777714 e sarete subito ricontattati. Il nostro staff è in grado di crearvi qualsiasi tipo di soluzione di Landscape anche con misure e forme che nemmeno potevate immaginarvi.



# TRONCHI VERI --- E TRATTATI





# NATURAL ELEMENT

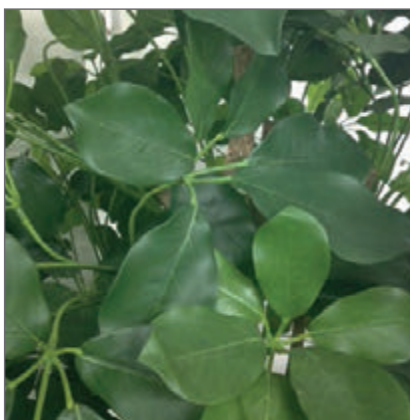
I nostri di tronchi sono VERI, trattati e disponibili in varie forme.





# ARTIFICIAL ELEMENTS

Fogliame realistico di Alta Qualità Assemblato Made In Italy









# HOTEL H2

---

# ARECA PALM









# ZOO CLUB MILANO



A photograph of a row of bamboo plants in grey planters. The bamboo has long, slender green leaves and thin, light brown stalks. The planters are arranged in a line, and the background is a light-colored wall.

# BAMBU LUX PLANT

fit **CLUB**





# ALLORO ARTIFICIALE





# ACERO ROSSO

CROWN H. 160cm



# FICUS SPECIAL

---

H.380cm







# VERTICAL GARDEN

Centro Commerciale "Porte di Roma"



# Bottega Verde

NATURA ITALIANA



Bottega Verde  
Tu, naturalmente bella



# FICUS BENJAMIN OMBRELLA



**NEW**





**WEALTH**  
minuterie metalliche - articoli tecnici a disegno

Via Lavoratori Autobianchi, 1  
20832 Desio (MB)  
Tel: 0362 638070 - Fax: 0362 306192

# PODOCARPUS

---

## NIDRA H.250cm



# VERTICAL GARDEN

---

## ZOO CLUB (MI)





# CATALOGO PIANTE ARTIFICIALI







# KENTIA PALM

Disponibili altezze su richiesta



Cod. BMK00180 x2  
H. 180cm





Cod. BMK00240  
H. 240cm

Cod. BMK00180  
H. 180cm

Cod. BMK00120UV  
H. 120cm





# KENTIA BUSH UVR

Anche per esterni - Anti UV



Cod. BMKB0080.3  
H. 80cm



Cod. BMKB0080.2  
H. 80cm







# KENTIA PALM







# ARECA PALM LUX UVR

Disponibile per esterno



Cod. BMARKLX0200UVR  
H. 200cm

Cod. BMARKLX0170UVR x3  
H. 170cm





**GetFIT**  
Lifestyle



**FICUS** H.220cm

**BENJAMIN LUX**







# FICUS

H.350cm

---

# BENJAMIN LUX



**Wall&decò**  
*Contemporary Wallpaper*





# FICUS BENJAMIN PLANT

Disponibile verde o Variegato; Altezze da 120cm a 10mt ( anche su misura)



BMFICMINI00150.VAR  
H.150cm



BMFICMINI00175.GRE  
H.175cm



**eco**  
Tronco  
mod. FREE







BMFICLI00190.GRE  
H. 190cm



BMFICBALL150.GRE  
H. 150cm







# FICUS BENJAMIN PLANT LUX

Disponibile varie misure e modelli da 1.5mt fino a 10Mt



 **eco**  
tronco  
mod. MALBBAR

BMFICMAL150.VAR H. 150cm  
BMFICMAL180.VAR H. 180cm  
BMFICMAL220.VAR H. 220cm



BMFICXES0220.GRE  
H. 220cm

 **eco**  
tronco  
mod. FREE





# FICUS BOSCHETTO





# FICUS BENJAMIN LUX

Disponibile verde o Variegato; Altezze su misura



BMFICUBOS200.GRE  
H. 200cm



BMFICULX0150.GRE  
H. 150cm



The image shows two large, mature Ficus Benjamin trees with dense green foliage, standing in a modern building's atrium. The trees are positioned on a light-colored floor, with a white wall and a blue glass railing behind them. In the background, a staircase with a metal railing is visible. The ceiling features a grid of recessed lights. The overall atmosphere is bright and contemporary.

# FICUS BENJAMIN MAXI





# FICUS ELEGANCE TRUNK

Disponibile varie misure e forme

BMFICELTK0175.VAR H. 175cm

BMFICELTK0200.VAR H. 200cm



eco  
Tronco  
mod. MALABAR

BMFICELTK0175.GRE H. 175cm

BMFICELTK0200.GRE H. 200cm



eco  
Tronco  
mod. CROWN





# FICUS BENJAMIN

H. 240cm MULTITRUNK









# ZOO CLUB MILANO





# FICUS STARLIGHT

Altezze da 120cm a 10mt ( anche su misura)

Cod. BMFICUSTLB0150  
H. 150cm



Cod. BMFICUSTLB0250  
H. 250cm



 **eco**  
mod. BOSCHETTO





# FICUS STARLIGHT

---

# BOSCHETTO





# FICUS MASH ROOT

Disponibili verde o Variegato; Altezze anche su misura

BMFICMSRO00200  
H. 200cm



BMFICMSRO00400  
H. 400cm







FICUS  

---

MASH ROOT





**eco**  
Tronchi veri



# FICUS BENJAMIN OMBRELLA H.270cm



**WEALTH**  
minuterie metalliche - articoli tecnici a disegno

Via Lavoratori Autobianchi, 1  
20832 Desio (MB)  
Tel: 0362 638070 - Fax: 0362 306192





# FICUS OMBRELLA

Disponibile verde o Variegato su misura



BMFICOMBR0260  
H. 260cm



BMFICOMBR0200  
H. 200cm







# FICUS PANDA LUX

Altezze su misura

BMFICUPNDX160.GRE  
H. 160cm

**NEW**

 **eco**  
Tronco  
mod. ROBUSTA

BMFICUPNDM180.GRE  
H. 180cm

 **eco**  
Tronco  
mod. CROWN





BMFICUPNDEL90.GRE  
H. 90cm



BMFICUPNDGL180.GRE  
H. 180cm







# FICUS PANDA LUX

Disonibile in Varie Altezze e Modelli

BMFICUPNDNT0180  
H. 180cm



BMFICUPNDCW0160  
H. 160cm



BMFICUPNDTRE0150  
H. 150cm







# FICUS PANDA CROWN

H. 150cm





# FICUS GOLDEN LUX

Altezze su misura



BMFICUGOLDNDR250.GRE  
H. 250cm







BMFICUGOLDMR220.GRE  
H. 220cm



 **eco**  
Tronco  
mod. MASH ROOT

BMFICUGOLDGL180.GRE  
H. 180cm

 **eco**  
Tronco  
mod. GLOBE







# FICUS GOLDEN LUX

Altezze su misura

NEW



 **eco**  
tronco  
mod. ROBUSTA

BMFICUGOLROB170.GRE  
H. 170cm





# TRONCHI VERI





# PEPPER PLANT

Disponibili Varie altezzee modelli



BMPEPPMALABR0220  
H. 220cm



BMPEPPMSHRT0200  
H. 200cm



BMPEPPTREE0180  
H. 180cm



# PEPPER CROWN

H. 170cm





# LONGIFOLIA BOSCHETTO

H. 150cm

**NOBILIS®**  
The Best Technology for Water





# LONGIFOLIA PLANT

Disponibile in varie altezze e forme

**NEW**



**eco**  
tronco  
mod. RIVIERA

BMLONGIRIV0260  
H. 260cm



BMLONGIMLB0150  
H. 150cm

**eco**  
tronco  
mod. MALABAR





# LONGIFOLIA

---

# BOSCHETTO

**NOBILIS®**  
The Best Technology for Water





# LONGIFOLIA PLANT

Disponibile in varie altezze e forme

**NEW**



 **eco**  
Tronco  
mod. MASH ROOT

BMLONGIMSHR220  
H. 220cm



 **eco**  
Tronco  
mod. ELFIE

BMLONGIELFI0100  
H. 100cm



 **eco**  
Tronco  
mod. NIDRA

BMLONGINIDR250  
H. 250cm





# CROTON MEDIUM PLANT

Disponibili Altezze da h125cm a H250cm



Cod. BMCRT00150  
H.150cm



Cod. BMCRTLX00170  
H.170cm





# CROTON PLANT LUX

Disponibile varie misure e modelli da 1.5mt fino a 5Mt



BMCLTLXMHR200  
H. 200cm



BMCLTLXTRE0170  
H. 170cm





# DRACENA PLANT VERDE

---

Cod. BMDRA00150 H.150cm

Cod. BMDRA00200 H.200cm



Cod. BMDRA00150  
H. 150cm





# DRACENA PLANT VARIEGATA

Cod. BMDRAM00170  
H. 170cm



Cod. BMDRAV00180  
H. 180cm







# DRACENA REFLEXA VERDE

Disponibile in vari modelli e misure su richiesta; Verde o Variegata



BMDRACREFX0180  
H. 180cm



BMDRACREFXT240  
H. 240cm







# DRACENA REFLEXA VERDE





# DRACENA REFLEXA VARIEGATA

Disponibile in vari modelli e misure su richiesta

BMDRACREFXMT0220  
H. 220cm



 **eco**  
tronco  
mod. MULTITRUNK



BMDRACREFXD0280  
H. 280cm

 **eco**  
tronco  
mod. DRAGO







# DRACENA REFLEXA

---

## MAXI H. 6MT



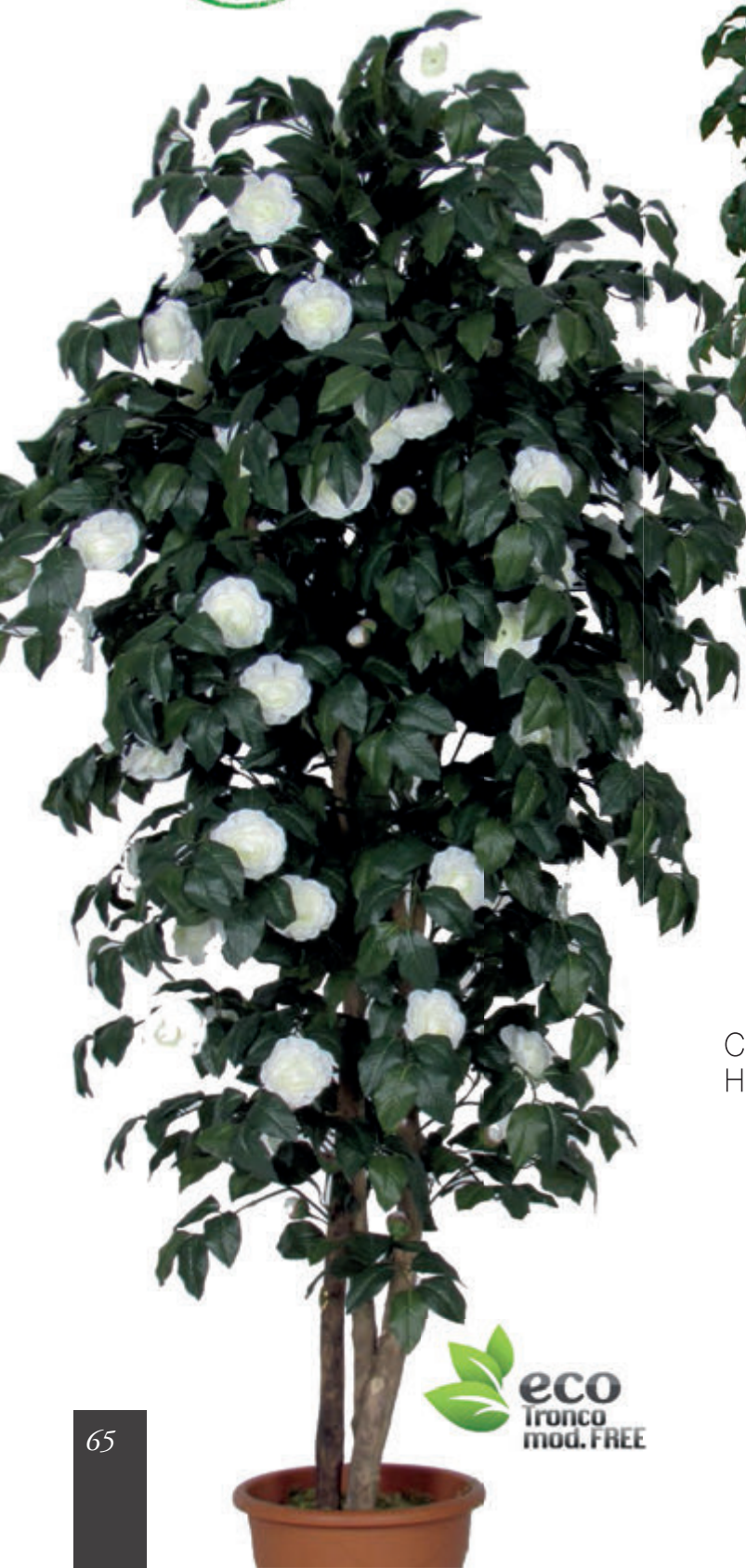


# CAMELIA PLANT

Disponibili altezze da h.125cm fino a 3Mt



Cod. BMCAM00175  
H. 175cm



Cod. BMCAMRT00200  
H. 200cm





# BOUGANVILLE PLANT

Disponibili in Altezze da 150cm a 2,5 mt ( anche su misura)



 **eco**  
ironco  
mod. MALABAR

Cod. BMBOUGRT00175  
H. 175cm



Cod. BMBOUGINTR175  
H. 175cm







# MANGO PLANT

Disponibili in Altezze da 150cm a 3,5mt ( anche su misura)



Cod. BMMANGRT00175 H.175cm

Cod. BMMANGRT00200 H.200cm



Cod. BMMANG00175  
H.175cm







# GLICINE PLANT

Disponibili varie altezze e colori

Cod. BMGLICI00175 H.175cm  
Giallo/Bianco/Lavanda



Cod. BMGLICRT00175LA H.175cm  
Cod. BMGLICRT00200LA H.200cm  
Giallo/Bianco/Lavanda







ANCHE IN ITALIA,  
NESSUN LIMITE DI VELOCITÀ



**DEPO**

**TECNICA, RIVENDITORI UFFICIALI DEPO.**

Grazie a TECNICA da oggi anche in Italia la velocità non ha limiti. Le frese ad alta velocità ed i prodotti della gamma DEPO sono ora commercializzati da TECNICA, che ha scelto di offrire ai propri clienti strumenti altamente innovativi, affidabili e di qualità, nella migliore tradizione tecnologica tedesca. Gli utensili DEPO riducono i costi di produzione.

[WWW.TECNICAUTENSILI.COM](http://WWW.TECNICAUTENSILI.COM) - [COMMERCIALE@TECNICAUTENSILI.COM](mailto:COMMERCIALE@TECNICAUTENSILI.COM)



JAPAN

PODOCARPUS





# JAPAN PLANT

Disponibile 4 modelli

**NEW**



BMJPNPD00180 H. 180cm  
BMJPNPD00150 H. 150cm



BMJPNACV00180 H. 180cm  
BMJPNACV00150 H. 150cm



BMJPNACR00180 H. 180cm  
BMJPNACR00150 H. 150cm





# JAPAN PLANT

Disponibile 4 modelli



BMJPNFCV00180 H. 180cm  
BMJPNFCV00150 H. 150cm



 **eco**  
Tronco  
mod. JAPAN



IN CASO DI INCENDIO  
NON USARE  
L'ASCENSORE  
USARE  
LE SCALE

# PODOCARPUS JAPAN H. 170cm



**WEALTH**  
minuterie metalliche - articoli tecnici a disegno

Via Lavoratori Autobianchi, 1  
20832 Desio (MB)  
Tel: 0362 638070 - Fax: 0362 306192





# OLIVE PLANT LUX

Disponibile vari modelli ; Altezze da 150cm a 4mt ( anche su misura)



Cod. BMOLIVGRD0350  
H. 350cm



Cod. BMOLIVCR00200  
H. 200cm



Cod. BMOLIVML00200  
H. 200cm









# OLIVE PLANT LUX

Disponibile vari modelli ; Altezze da 150cm a 4mt ( anche su misura)



Cod. BMOLIV00100  
H. 100cm



Cod. BMOLIV00200  
H. 200cm





QUALITY  
★ ★ ★  
THONCOVERO  
★ ★ ★  
CONTROL

# OLIVE PLANT ARTIFICIAL





# RESTAURANT

---

# CHELSEA

in London









# GYNKGO PLANT

Disponibile varie misure e modelli da 1.5mt fino a 5Mt



BMGYMCB180  
H. 180cm



BMGYMCCW160  
H. 160cm





# GYNKGO MULTISTEP





# ACERO MAPLE VARIEGATO

Disponibile varie modelli



BMMAPLNID200  
H. 200cm



BMMAPLMTK220  
H. 220cm







# MAPLE MASH ROOT VARIEGATO





# ACERO MAPLE VARIEGATO

Disponibile Altezze da 150cm a 350 cm

BMMAPLMLS00180  
H. 180cm



**eco**  
Tronco  
mod. MASH ROOT

BMMAPLMRR0180  
H. 180cm



**eco**  
mod. MULTISTEP





# ACERO MAPLE VERDE





# ACERO MAPLE VERDE

Disponibile Altezze da 150cm a 350 cm



BMMAPLTRE170  
H. 170cm



BMMAPLCRW150  
H. 150cm







BMMAPLNID220  
H. 220cm



BMMAPLMLB180  
H. 180cm





# ACERO MAPLE

---

## CROWN H.150





# ACERO MAPLE ROSSO

Disponibile Altezze da 150cm a 350 cm

BMMAPLBOS180

H. 180cm



 **eco**  
mod. MULTISTEP

BMMAPLMLB220

H. 220cm

 **eco**  
Tronco  
mod. MALABAR LUX





# ACERO MAPLE ROSSO BORGOGNA





# ACERO MAPLE ROSSO

Disponibile Altezze da 150cm a 350 cm



BMMAPLMROT150  
H. 150cm



BMMAPLMALB180  
H. 180cm



BMMAPLTREE200  
H. 200cm







# BAMBU LUX PLANT





# BAMBU PLANT LUX

Disponibile una o più canne di più diametri ; Varie altezze fino a 7mt

BMBAMBLXW0200

H. 200cm



BMBAMBLXS0150

H. 150cm





# BAMBU PLANT LUX





BAMBU PLANT

ECO H175cm



GIULIO BARBIERI  
Special Modular Coverings





# BAMBU JAPAN VARIEGATO

Disponibile una o più canne di più diametri ; Varie altezze fino a 7mt

BMBAMBJPTRE0120  
H. 120cm

BMBAMBJPTRE0180  
H. 180cm

BMBAMBJPB0080  
H. 80cm

**NEW**





# BAMBU JAPAN VERDE

Disponibile una o più canne di più diametri ; Varie altezze fino a 7mt

BMBAMBJPWB0120  
H. 120cm

BMBAMBJPTRE0180  
H. 180cm

BMBAMBJPTRE0120  
H. 120cm

BMBAMBJPB0080  
H. 80cm



A large, variegated bamboo plant with green and yellow leaves, growing in a large black pot. The plant is situated in a modern interior space with white walls and a light-colored floor. Other plants are visible in the background, including a smaller green plant in a white pot to the left and a palm-like plant in a white pot to the right.

# BAMBU JAPAN VARIEGATO





# BAMBU ORIENT PLANT

Disponibile in più altezze



BMBAMBEVER150/180  
H. 150/180cm

BMBAMBORN00150/180  
H. 150/180cm

BMBAMBEVER220  
H. 180/220cm



# BAMBU PLANT

---

## EXT/UVR





# BAMBU PLANT EXT/UVR

Disponibile varie misure e altezze

BMBAMBX6UVR0170 x2  
H. 170cm



BMBAMBX4UVR0150  
H. 150cm











# BAMBU UVR ARTIFICIAL





# PODOCARPUS PLANT

Disponibile varie misure e altezze e forme



BMPDCCRW0150  
H. 150cm



eco  
Tronco  
mod. CROWN



BMPDCCRW0180  
H. 180cm



eco  
Tronco  
mod. CROWN







# PODOCARPUS CROWN





# BUXI PLANT VERDE

Disponibile varie misure di altezze, min. da 150cm



BMBUXICRW0150  
H. 150cm



BMBUXIMART0220  
H. 220cm







# BUXI PLANT VARIEGATO

Disponibile varie misure di altezze, min. da 150cm



BMBUXIMST0150  
H. 150cm



BMBUXINID0220  
H. 220cm







# BOXWOOD & EUCALIPTO PLANT

Disponibili Altezze da h125cm a H220cm



BMBOXWCRW150  
H. 150cm

BMEUCYCRW0180  
H. 180cm





# SCHEFFLERA PLANT

Disponibile in varie altezze e forme (anche su misura)

**NEW**



BMSCHEFMAXI0280  
H. 280cm



BMSCHEFNIKO0180  
H. 180cm







# ALOCASIA CALIDORA

Disponibile in un'unica misura h. 170cm

**NEW**



BMALOCALIDO0170  
H. 170cm





# PHOTOS & SLIP PHILO PLANT

Disponibili in varie dimensioni e modelli

BMEVERSLIP0150  
H. 180/210cm



BMEVERSLIP0120  
H. 120/150cm



BMEVERPHILO180  
H. 180/210cm



BMEVERPHILO0120  
H. 120/150cm







# BANANA --- PLANT





# BANANA PLANT LUX

Disponibile vari modelli ( Volendo anche versioni su misura)



BMBANANPLX40270  
H. 270cm

BMBANANPLX0120  
H. 120cm

BMBANANPARD0260  
H. 260cm



# YUCCA LINEARIS





# YUCCA PLANT

Disponibile Verde o Borgogna Varie Altezze

BM YUCCALINx3-200  
H. 200cm GREEN



BM YUCCALINx3-200  
H. 200cm RED







# YUCCA x 3 PLANT H. 190cm

**NOBILIS®**  
The Best Technology for Water





# YUCCA

---

# ARTIFICIALE





# PHILODENDROM PLANT

NEW

BMPHILO000250  
H. 250cm







BMPHILOSEL0200  
H. 200cm



BMPHILOPLAMT0160  
H. 160cm



BMPHILOBUSH0140  
H. 140cm







# PALM CYCAS PLANT

Disponibile in due modelli



BMPALMCYCX160  
H. 160cm

BMPALMCYCX085  
H. 85cm







# CAMERUS PLANT

Disponibili varie altezze e modelli

BMCAMERUSBOSx50220  
H. 220cm



BMCAMERUSx30260  
H. 260cm





# PALESTRA GET FIT (MI)





# PALM CAMERUS LUX PLANT

Disponibili due modelli: H100cm e H180cm



BMPALMCAMLX180  
H. 180cm



BMPALMCAMLX100  
H. 100cm





# MAJESTIC PALM





# PALM PLANTS

Disponibile in varie altezze e con 1/2/3/4 tronchi



Phoenix curved palm tree  
H. 300/350/390cm

BMDPALMARNUCX600 x3  
H. 600cm







# PALM PHOENIX PLANT

Disponibile in varie altezze (anche su misura)



BMPALMPONX0270  
H. 270cm

BMPALMPONXB0380  
H. 380cm





# PALM CYCAS BABYDRAGON

Disponibile in vari modelli e misure su richiesta



BMCYCABADR0200  
H. 200cm

BMCYCABADR0250  
H. 250cm

BMCYCABADR0140  
H. 140cm





# PHOENIXPALM

---

## GIGANTE h.480





# PALM CYCAS

---

# BABY





# FICUS LYRATA MAXI

Disponibile H. 280cm



BMFICLYCM280  
H. 280cm

**NEW**





# BALL PLANT

Disponibili in varie altezze



BMPEPE3BALL0160  
H. 160cm



BMPEPE2BALL0120  
H. 120cm



BMFICMINI2BALL0120  
H. 120cm



BMFICMINI3BALL0160  
H. 160cm







# PIANTE GRASSE

Disponibili in vari Modelli e misure

**NEW**



**Aloe Chic**

BM231185,70  
H. 70cm



**Aloe Duke**

BM231196,71  
H. 78cm



**Agave Duke**

BM230159,70 H.124cm  
BM230164,71 H.80cm  
BM230158,70 H.96cm





# ALOE DUKE LUX

---





# BIRD OF PARADISE UVR

Disponibili in vari Modelli - Anche per uso esterno



BMBIRDPARADH0150  
H. 150cm

BMBIRDPARAD0140  
H. 140cm

BMBIRDPARADF0140  
H. 140cm





# PLANT UVR

Disponibili in vari Modelli - Anche per uso esterno

BMDRACENABHUVR090  
H. 90cm

BMFICUSLYRUVR080  
H. 80cm

BMSPATIUVR080  
H. 80cm







# SANSEVERIA SMALL & BIG





# ZAMILFOLIA PLANT

Disponibili in varie dimensioni



**BM ZAMIFOLIA**

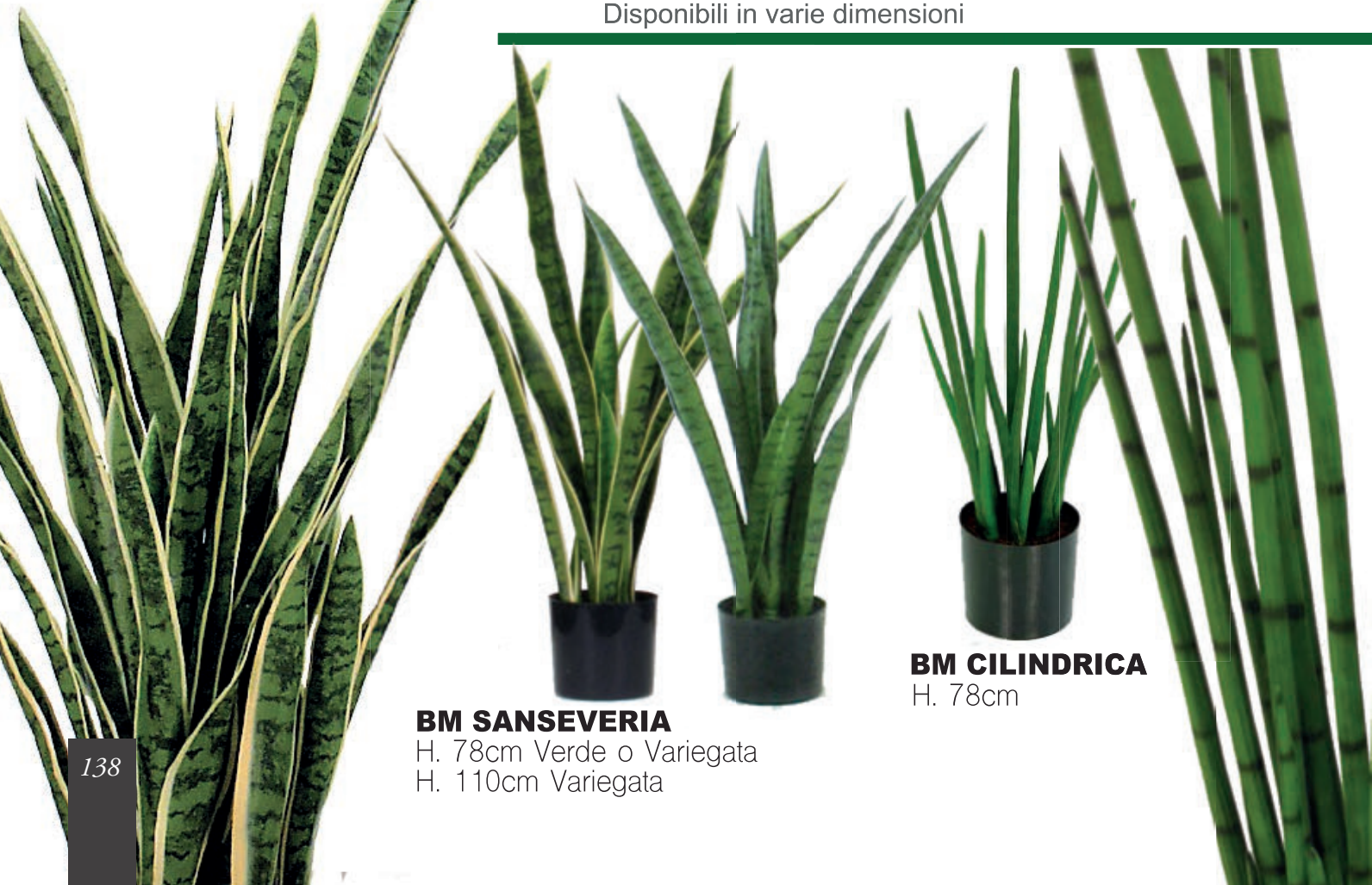
H. 90cm

**BM ZAMIFOLIA**

H. 130cm

# SANSEVERIA PLANT

Disponibili in varie dimensioni



**BM SANSEVERIA**

H. 78cm Verde o Variegata  
H. 110cm Variegata

**BM CILINDRICA**

H. 78cm





# BALL REAL BOSSO UVR

Disponibili in vari Diametri ed Altezze (resistenti all'esterno)



## BM BOSSO BALL

Diam. 40cm  
Diam. 50cm  
Diam. 55cm  
Diam. 60cm

## BM BOSSO SPIRALE

H. 150cm



## BM BOSSO PLANT Two Ball

Diam. 40/50cm H. 120cm



## BM BOSSO PLANT One Ball

Diam. 40cm H. 100cm  
Diam. 50cm H. 120cm  
Diam. 60cm H. 150cm







# BOXWOOD TWO BALL





# BOSSO PLANT UVR

Disponibili in due Altezze (resistenti all'esterno)



## **BM BOSSO PLANT**

Altezza 117cm



## **BM BOSSO PLANT**

Altezza 64cm







# BOSSO PLANT





# BALL PLANT UVR VUOTA

Disponibili in vari Diametri (resistenti all'esterno)



## BM BALL LUX

Diam. 26cm  
Diam. 32cm  
Diam. 40cm  
Diam. 50cm



## BM BALL ECO

Diam. 30cm  
Diam. 40cm  
Diam. 45cm  
Diam. 50cm







# BALL PLANT UVR

Disponibili in vari Diametri ed Altezze (resistenti all'esterno)

## **BM FICUS MICROCARPA BALL**

Diam. 60cm



## **BM PEPEROMIA BALL**

Diam. 60cm



## **BM CAMARGUE BALL**

Diam. 20cm

Diam. 30cm

Diam. 40cm







BALL REAL BOSSO



BALL LUX



145 BALL ECO



CAMARGHE





# ORCHIDEE LUX

---

## PER ARREDAMENTO





# ORCHIDEE PER ARREDO

Disponibili in varie dimensioni e colori (Vasi Compresi)



BM173184-40  
H. 55cm  
Vaso: 13x10



BM173185-40  
H. 55cm  
Vaso: 20x11x13



BM171007-40  
H. 88cm



BM333602-40  
H. 66cm  
Vaso: 15x15  
(Nero/Bianco)



BM333600-50  
H. 36cm  
Vaso: 9x9  
(Nero/Bianco)



BM333601-80  
H. 54cm  
Vaso: 11x11  
(Nero/Bianco)





# ORCHIDEE PER ARREDO

Disponibili in varie dimensioni e colori (Vasi Compresi)



BM101300-04  
H. 65cm



BM109318-81x2  
H. 70cm



BM173186-40x4  
H. 55cm



BM04205-40x2  
H. 100cm





# ORCHIDEE PER ARREDO

Disponibili in varie dimensioni e colori (Vasi Compresi)



BM172013-80  
H. 55cm



BM304112-40  
H. 72cm  
Vaso: Diam.25cm



BM173178-40  
Vaso: 17x8



BM103603-40  
H. 110cm





# COMPOSIZIONI ARTIFICIALI

Disponibili anche in varie dimensioni e colori su richiesta







# FESTUCA PLANT

Disponibili in vari Modelli e misure ( Compresi di Vaso in foto

**NEW**



**Festuca C/Vaso in Latta**

BM231114,71 H.52cm

BM231115,71 H.70cm

BM231312,88 H.75cm



**Festuca C/Vaso in Latta**

BM231324,75 H.56cm

BM231325,75 H.70cm

BM231117,75 H.86cm

BM231116,75 H.100cm



**Festuca NEW C/Vaso PUC**

BM231111,71 H.91cm

BM231108,71 H.152cm



**Festuca NEW C/Vaso PUC**

BM231109,88 H.122cm

BM231105,88 H.218cm





# FESTUCA PLANT

Disponibili in vari Modelli e misure ( Compresi di Vaso in foto)



**Festuca Fascio C/Vaso PUC**

BM2231067,70 H.96cm



**Festuca Fascio C/Vaso PUC**

BM231068,70 H.79cm



**Festuca C/Vaso in Latta**

BM23113,88 H.91cm



**Festuca NEW C/Vaso PUC**

BM231163,70 H.82cm  
BM231153,70 H.105cm





# SIEPI ARTIFICIALI

Vari modelli - Moduli a pannelli assemblabili con semplici fascette



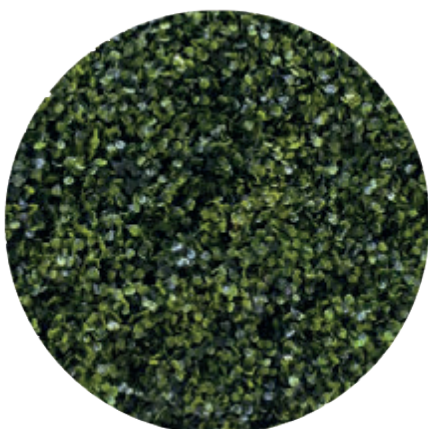
Photinia 100x100



Gelsomino 96x96



Cipresso 100x100



Boxwood 100x100



Edera 100x100



Particolare rete posteriore



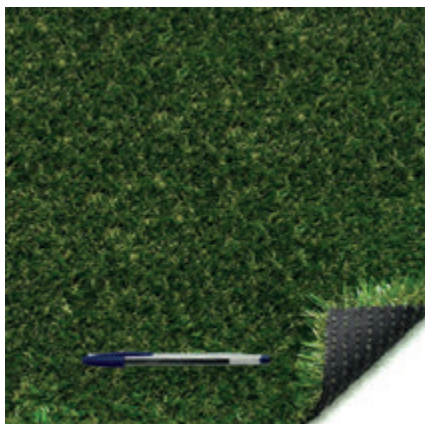


# PRATO FINTO

Modello Residenziale - Fornita a rotoli in base alle misure necessarie - Varie altezze



Mod. A mm 22



Mod. B mm 30



Mod. C mm 40



Mod. D mm 55

## CARATTERISTICHE TECNICHE

Prodotto CE, Atossico (DICHIARAZIONE DI CONFORMITA' CE - Direttiva 89/106/EEC (rif. ZA - EN 14041)  
Disponibile in 4 gradazioni di verde con altezze ciuffi da 20 mm fino 55mm e densità Ciuffi/m<sup>2</sup> (DTEX)  
fino a 18.900, I CIUFFI SONO MOLTO FITTI !!!

La densità del nostro prato, lo rende autoportante e non necessita di sabbia per intasamento in quanto i ciuffi sono molto folti e quindi non c'è nessun rischio di graffio in caso di cadute.

Manto erboso drenante, resistente ai raggi U.V., a sostanze chimiche e a basse temperature fino -40c

Fornito anche al taglio su multipli di 5m.

E' composto da materiale plastico che a volte può essere soggetto a dilatazioni nei movimenti del prato nella misura del 0.5% - 1%

Durata media 7/10 anni in normali condizioni d'uso.

## MANUTENZIONE

Come qualsiasi prato artificiale, ha bisogno di una piccola manutenzione per la sua conservazione. Per igienizzare il prato è sufficiente utilizzare un semplice prodotto per la pulizia della casa basta che non sia schiumoso, è ottimo anche il bicarbonato. Per togliere i residui di polvere è possibile utilizzare solo dell'acqua. Il calpestamento continuo di persone o pioggia, vento potrebbero provocare lo schiacciamento delle fibre e quindi si deve spazzolare l'erba contrapelo con qualsiasi attrezzo manuale o elettrico.



NEW





BM  
CONTRACT

Piante Artificiali e Vasi Design

Made in Italy

# VERTICAL GARDEN ARTIFICIAL

Si realizzano su richiesta Giardini Verticali con fogliame Artificiale di Alta Qualità. Vengono forniti su pannelli da 100x100 facilmente posabili ed installabili in qualsiasi luogo. Sono prevalentemente da Interno ma in alcuni casi è possibile avere anche Giardini Verticali Artificiali anche con fogliame resistente all'esterno. Il risultato finale è sicuramente pari al vero, con la differenza che non necessita di nessun tipo di manutenzione né per la posa, né dopo.

Il disegno del Giardino Verticale Artificiale viene studiato e disegnato appositamente su richiesta ed esigenza del cliente compatibilmente con la disponibilità di materiale e fogliame a magazzino.

Richiedete un preventivo al 030 7777714 oppure scrivete a [store@contractbm.com](mailto:store@contractbm.com).







# VERTICAL GARDEN ARTIFICIAL









# VERTICAL GARDEN

Mod. Green **ARTIFICIAL**



**Directional Office Germania**





# VERTICAL GARDEN

Roma - Italy





Bottega Verde  
NATURA ITALIANA

NATURA

Bottega Verde  
Tu, naturalmente bella

eco  
High Quality







A vertical garden with a variety of green and purple plants is mounted on a wall in a modern interior. The plants are arranged in a dense, layered fashion, creating a lush, green wall. The background shows a hallway with a pink wall, a staircase with a metal railing, and a ceiling with recessed lights.

# VETICAL GARDEN

---

# ARTIFICIAL

Mod. Colour



NEW



# QUADRI di GIARDINO VERTICALE®







# GIARDINO VERTICALE





# MUSCHIO e LICHENE STABILIZZATO

E' un prodotto che non necessita di irrigazione, di luce e condizionamenti particolari. Il prodotto di fatto è un muschio naturale presente nei paesi freddi ed ha questa forma globulare intrecciata tipica dei Licheni. L'esposizione ai raggi UV non è indicata in quanto, come per qualsiasi prodotto organico ma inerte, i raggi UV accelerano il processo di degrado e di invecchiamento del prodotto. Non spruzzare o immergere le nostre pareti in acqua o altri liquidi. Non serve fare nulla per mantenerle. Essi sono stati trattati per durare nel tempo ad un tasso di umidità ambientale minimo del 30%. Il livello massimo di umidità tollerato dalle pareti con muschio e fogliame è del 70%, per le pareti con licheni è del 95%. Utilizzare unicamente in ambienti interni.

Realizziamo Quadri, Pannelli per pareti e Loghi su misura e su richiesta.  
Per Info tel. 0307777714



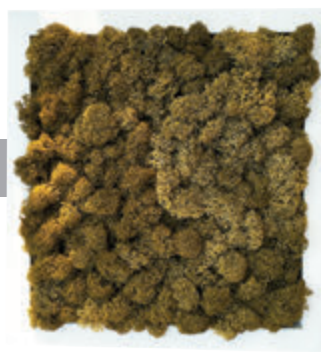




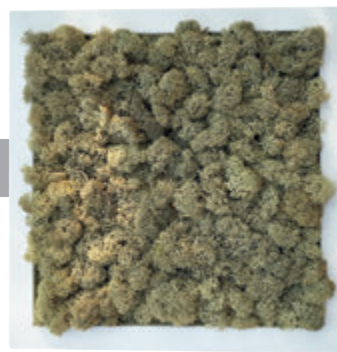
Colore 01 - Verde Lime



Colore 02 - Verde Medio



Colore 03 - Verde Militare



Colore 04 - Verde Bianco



Colore 05 - Giallo Oro



Colore 06 - Arancio



Colore 07 - Rosso



Colore 08 - Nero



Colore 09 - Marrone



Colore 10 - Blu



Colore 11 - Fuxia



Colore MIX

**BM® LICHENE**  
il muschio Luxury







## **BM® Contract** **Luxury Artificial Plants**

Sede legale:

Borgosatollo


25010 (BS) - Italy

tel. +39 030 7777714

tel. +39 030 2077017

Fax. +39 0291790807

Mail: [info@contractbm.com](mailto:info@contractbm.com)

 **WhatsApp** +39 320 7215723

[www.contractbm.com](http://www.contractbm.com)







Numero Diretto  
**030 7777714**